



**Bundesministerium
für Gesundheit**

Gesetzliche Krankenversicherung

Krankenstand

***1970 bis 2005 und
Februar 2006***


(Ergebnisse der
GKV-Statistik KM1)
Stand: 7. März 2006

*Zusammengestellt von
Klaus Busch
Referat LG 5*

Inhalt

	Seite
Übersicht: Monatswerte Juli 2001 bis Februar 2006	1
Jahresdurchschnitte (JD) 1974 bis 2005	2
Graphiken	3
Monatswerte alte und neue Länder 2004 und 2006	4
Zeitreihe alte Länder 1980 bis Februar 2006	5
Zeitreihe neue Länder 1991 bis Februar 2006	6
Jahresdurchschnitte 1970 bis 2005 mit Graphik	7
Krankenstände nach Kassenarten Jahresdurchschnitte	8
Graphik Krankenstände nach Kassenarten (JD).....	9
Krankenstände nach Kassenarten Monatswerte 2003.....	10
Graphik Krankenstände 2003 nach Kassenarten (Monate)	11
Krankenstände nach Kassenarten Monatswerte 2004.....	12
Graphik Krankenstände 2004 nach Kassenarten (Monate)	13
Krankenstände nach Kassenarten Monatswerte 2005.....	14
Graphik Krankenstände 2005 nach Kassenarten (Monate)	15
Krankenstände nach Kassenarten Monatswerte 2006.....	16
Graphik Krankenstände 2006 nach Kassenarten (Monate)	17
Krankenstände nach Ländern JD 2004 (Graphik)	18
Krankenstände nach Ländern Zeitreihe JD 1993 bis 2004	19
Erläuterungen zur Erfassung und Auswertung	20

Krankenstand der Pflichtmitglieder in der GKV

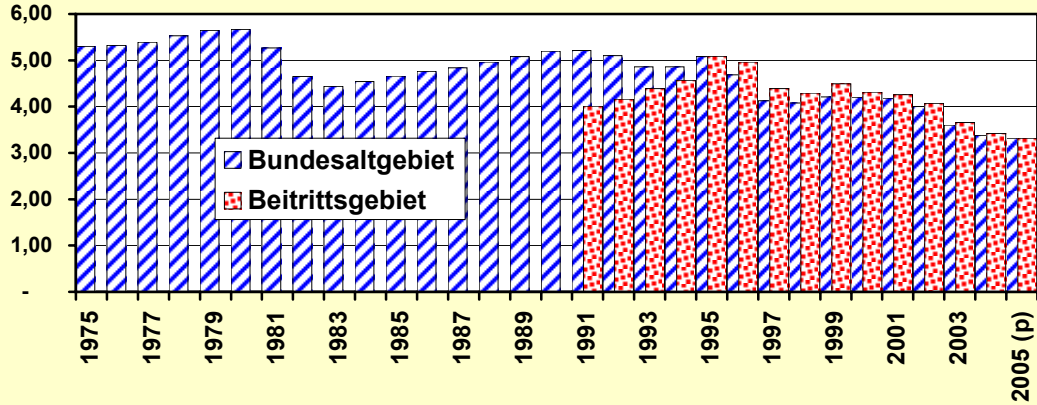
 Bundesministerium für Gesundheit BMG LG5	Bund West				Bund Ost				Bund insgesamt			
	Monatswerte		Quartalswerte		Monatswerte		Quartalswerte		Monatswerte		Quartalswerte	
	Wert	% z.Vj	Wert	% z.Vj	Wert	% z.Vj	Wert	% z.Vj	Wert	% z.Vj	Wert	% z.Vj
Jul 01	3,62	-1,63			3,67	-3,67			3,63	-1,89		
Aug 01	4,00	3,90			3,78	2,16			3,96	3,66		
Sep 01	3,61	-14,45	3,74	-4,43	3,57	-16,00	3,67	-6,29	3,60	-14,69	3,73	-4,68
Okt 01	3,99	9,92			4,25	10,39			4,04	10,08		
Nov 01	4,44	-1,33			4,61	0,44			4,47	-1,11		
Dez 01	4,24	-21,04	4,22	-6,15	4,25	-23,15	4,37	-6,16	4,24	-21,48	4,25	-6,18
Jan 02	3,15	-2,17			3,04	-1,94			3,13	-2,19		
Feb 02	5,37	-6,61			5,45	-10,36			5,38	-7,40		
Mrz 02	5,71	13,07	4,74	1,50	5,43	3,82	4,64	-3,40	5,66	11,20	4,72	0,50
Apr 02	3,42	-15,76			3,48	-18,88			3,43	-16,34		
Mai 02	4,03	8,63			4,04	8,02			4,03	8,33		
Jun 02	3,54	-20,45	3,66	-10,07	3,64	-19,29	3,72	-11,00	3,56	-20,18	3,67	-10,26
Jul 02	3,94	8,84			3,71	1,09			3,89	7,16		
Aug 02	3,96	-1,00			3,82	1,06			3,93	-0,76		
Sep 02	3,22	-10,80	3,71	-0,98	3,42	-4,20	3,65	-0,64	3,26	-9,44	3,69	-0,98
Okt 02	3,96	-0,75			4,30	1,18			4,03	-0,25		
Nov 02	4,03	-9,23			4,48	-2,82			4,12	-7,83		
Dez 02	3,72	-12,26	3,90	-7,58	4,02	-5,41	4,27	-2,36	3,78	-10,85	3,98	-6,43
Jan 03	3,18	0,95			3,16	3,95			3,18	1,60		
Feb 03	3,89	-27,56			4,03	-26,06			3,92	-27,14		
Mrz 03	4,09	-28,37	3,72	-21,57	4,42	-18,60	3,87	-16,59	4,16	-26,50	3,75	-20,54
Apr 03	4,14	21,05			4,50	29,31			4,21	22,74		
Mai 03	3,42	-15,14			3,56	-11,88			3,45	-14,39		
Jun 03	3,03	-14,41	3,53	-3,64	3,06	-15,93	3,71	-0,36	3,04	-14,61	3,57	-2,90
Jul 03	3,63	-7,87			3,68	-0,81			3,64	-6,43		
Aug 03	3,59	-9,34			3,31	-13,35			3,54	-9,92		
Sep 03	3,14	-2,48	3,45	-6,83	3,14	-8,19	3,38	-7,49	3,14	-3,68	3,44	-6,86
Okt 03	3,85	-2,78			3,89	-9,53			3,86	-4,22		
Nov 03	3,37	-16,38			3,18	-29,02			3,33	-19,17		
Dez 03	3,82	2,69	3,68	-5,72	4,00	-0,50	3,69	-13,52	3,85	1,85	3,68	-7,46
Jan 04	2,88	-9,43			2,77	-12,34			2,86	-10,06		
Feb 04	3,44	-11,57			3,64	-9,68			3,48	-11,22		
Mrz 04	3,87	-5,38	3,40	-8,69	3,89	-11,99	3,43	-11,28	3,87	-6,97	3,40	-9,33
Apr 04	3,62	-12,56			3,64	-19,11			3,63	-13,78		
Mai 04	3,00	-12,28			3,06	-14,04			3,01	-12,75		
Jun 04	3,14	3,63	3,25	-7,84	3,16	3,27	3,29	-11,33	3,15	3,62	3,26	-8,50
Jul 04	3,70	1,93			3,55	-3,53			3,67	0,82		
Aug 04	2,70	-24,79			2,53	-23,56			2,67	-24,58		
Sep 04	3,21	2,23	3,20	-7,24	3,28	4,46	3,12	-7,60	3,22	2,55	3,19	-7,36
Okt 04	3,79	-1,56			3,72	-4,37			3,77	-2,33		
Nov 04	3,04	-9,79			3,49	9,75			3,13	-6,01		
Dez 04	3,97	3,93	3,60	-2,17	4,02	0,50	3,74	1,45	3,98	3,38	3,63	-1,45
Jan 05	2,58	-10,42			2,51	-9,39			2,57	-10,14		
Feb 05	4,28	24,42			4,37	20,05			4,29	23,28		
Mrz 05	4,98	28,68	3,95	16,19	5,04	29,56	3,97	15,73	4,99	28,94	3,95	16,06
Apr 05	3,39	-6,35			3,73	2,47			3,46	-4,68		
Mai 05	2,78	-7,33			2,80	-8,50			2,79	-7,31		
Jun 05	3,28	4,46	3,15	-3,18	3,32	5,06	3,28	-0,10	3,29	4,44	3,18	-2,55
Jul 05	3,35	-9,46			3,16	-10,99			3,31	-9,81		
Aug 05	2,71	0,37			2,53	0,00			2,68	0,37		
Sep 05	3,02	-5,92	3,03	-5,52	2,99	-8,84	2,89	-7,26	3,02	-6,21	3,00	-5,75
Okt 05	2,56	-32,45			2,53	-31,99			2,55	-32,36		
Nov 05	3,02	-0,66			3,05	-12,61			3,02	-3,51		
Dez 05	3,83	-3,53	3,14	-12,87	3,81	-5,22	3,13	-16,38	3,83	-3,77	3,13	-13,60
Jan 06	2,29	-11,24			2,18	-13,15			2,27	-11,67		
Feb 06	3,87	-9,58			3,74	-14,42			3,85	-10,26		
Jahresdurchschnittlicher Krankenstand (gemeldeter Jahresdurchschnitt)												
Jan.-Dez.2001	4,18	-0,48			4,26	-1,16			4,19	-0,71		
Jan.-Dez.2002	4,00	-4,31			4,07	-4,46			4,02	-4,06		
Jan.-Dez.2003	3,60	-10,10			3,66	-10,05			3,61	-10,20		
Jan.-Dez.2004	3,38	-6,00			3,42	-6,58			3,39	-6,09		
Rechnerischer Krankenstand von Januar bis Dezember (Schätzung aufgrund der Monatsmeldungen)												
Jan.-Dez.2003	3,60	-10,20			3,66	-10,03			3,61	-10,12		
Jan.-Dez.2004	3,36	-6,47			3,40	-7,24			3,37	-6,65		
Jan.-Dez.2005	3,32	-1,44			3,32	-2,23			3,32	-1,58		

Krankenstand 1974 - 2005			
	Alte BL	Neue BL	Bund insg.
1974	5,55	-	-
1975	5,30	-	-
1976	5,32	-	-
1977	5,39	-	-
1978	5,53	-	-
1979	5,65	-	-
1980	5,67	-	-
1981	5,27	-	-
1982	4,65	-	-
1983	4,44	-	-
1984	4,54	-	-
1985	4,66	-	-
1986	4,76	-	-
1987	4,84	-	-
1988	4,96	-	-
1989	5,08	-	-
1990	5,20	-	-
1991	5,21	4,01	4,90
1992	5,10	4,16	4,86
1993	4,86	4,39	4,74
1994	4,86	4,57	4,79
1995	5,08	5,09	5,08
1996	4,69	4,96	4,75
1997	4,13	4,39	4,19
1998	4,08	4,29	4,13
1999	4,21	4,49	4,27
2000	4,20	4,31	4,22
2001	4,18	4,26	4,19
2002	4,00	4,07	4,02
2003	3,60	3,66	3,61
2004	3,38	3,42	3,39
2005 (p)	3,32	3,32	3,32
<u>davon JD 2004:</u>			
AOK	3,70	3,41	3,64
BKK	2,86	2,91	2,87
IKK	3,71	3,59	3,68
LKK	3,91	4,49	3,95
SeeKK	6,49	5,07	6,16
BKn	4,93	4,31	4,72
EKArb	3,25	3,46	3,29
EKAng	3,37	3,65	3,43
<u>davon JD 2005 (p):</u>			
AOK	3,36	3,03	3,30
BKK	3,22	3,28	3,23
IKK	3,63	3,50	3,59
LKK	4,11	4,44	4,13
SeeKK	6,14	4,67	5,81
BKn	4,87	4,43	4,72
EKArb	3,30	3,42	3,32
EKAng	3,19	3,48	3,24

(p) = vorläufiger Wert

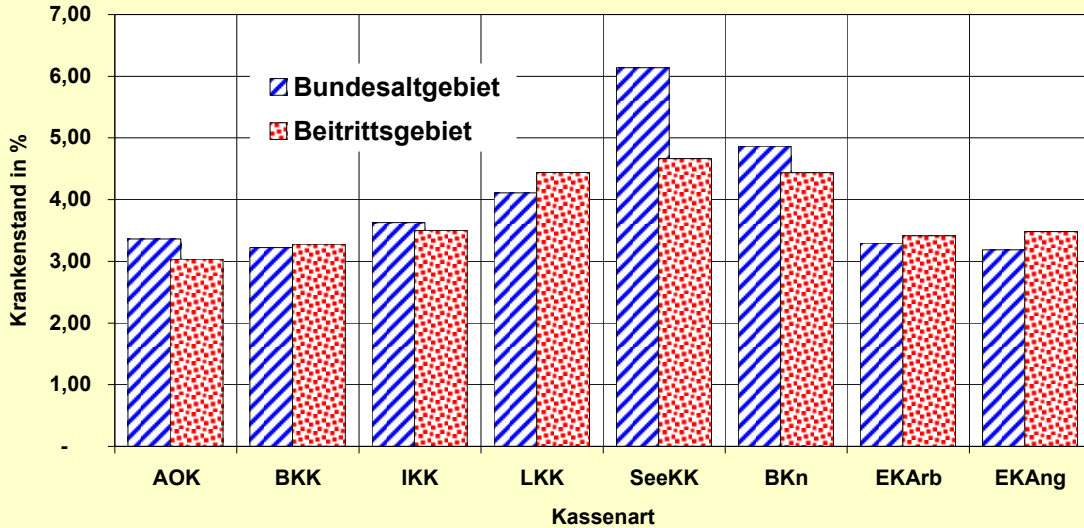
Entwicklung des Krankenstandes

Jahresdurchschnitte 1975 bis 2005

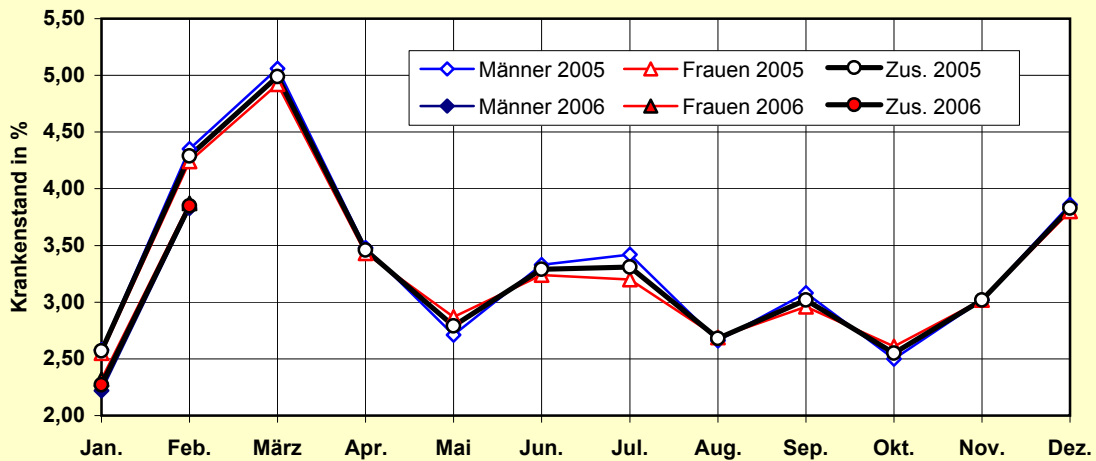


Krankenstand nach Kassenarten 2005

rechnerischer Durchschnitt der Monatswerte



Monatlicher Krankenstand nach dem Geschlecht



Krankenstand getrennt nach Männern und Frauen

Monatlicher Krankenstand 2004 nach dem Geschlecht									
2004	Alte BL			Neue BL			Bund insgesamt		
	Männer	Frauen	Zus.	Männer	Frauen	Zus.	Männer	Frauen	Zus.
Jan.	2,86	2,89	2,88	2,78	2,75	2,77	2,85	2,86	2,86
Feb.	3,42	3,46	3,44	3,55	3,74	3,64	3,44	3,52	3,48
März	3,86	3,88	3,87	3,80	3,98	3,89	3,85	3,90	3,87
Apr.	3,69	3,55	3,62	3,62	3,66	3,64	3,67	3,57	3,63
Mai	2,96	3,04	3,00	2,94	3,17	3,06	2,96	3,06	3,01
Jun.	3,16	3,13	3,14	3,14	3,18	3,16	3,15	3,14	3,15
Jul.	3,79	3,61	3,70	3,58	3,52	3,55	3,75	3,59	3,67
Aug.	2,67	2,74	2,70	2,54	2,52	2,53	2,65	2,70	2,67
Sep.	3,27	3,14	3,21	3,31	3,26	3,28	3,28	3,16	3,22
Okt.	3,86	3,71	3,79	3,67	3,76	3,72	3,83	3,72	3,77
Nov.	3,02	3,07	3,04	3,41	3,56	3,49	3,09	3,17	3,13
Dez.	4,03	3,90	3,97	3,95	4,10	4,02	4,02	3,94	3,98
Jahr	3,40	3,37	3,38	3,37	3,47	3,42	3,39	3,39	3,39

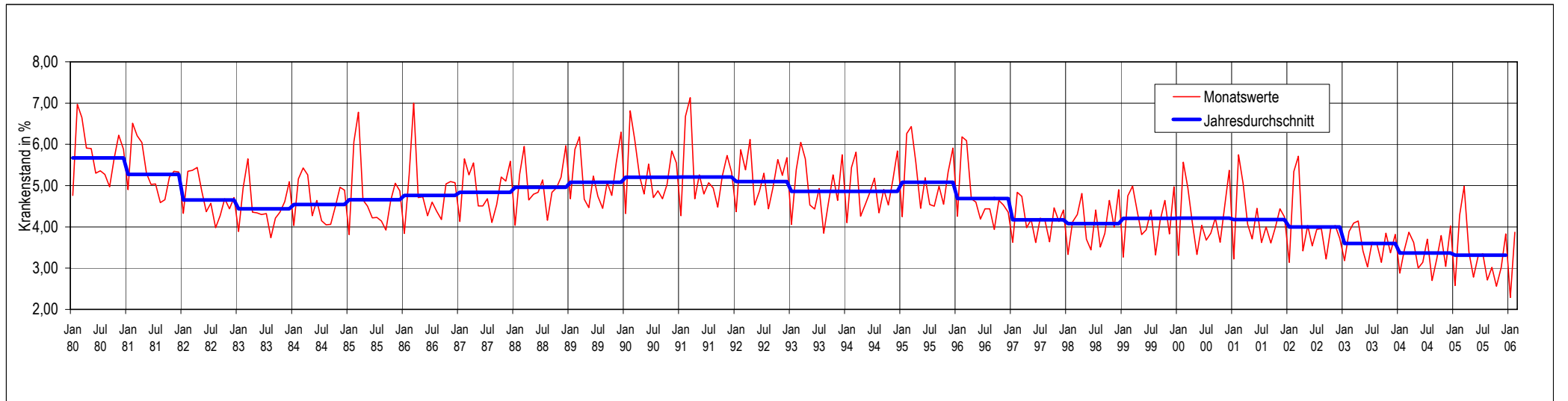
Monatlicher Krankenstand 2005 nach dem Geschlecht									
2005	Alte BL			Neue BL			Bund insgesamt		
	Männer	Frauen	Zus.	Männer	Frauen	Zus.	Männer	Frauen	Zus.
Jan.	2,60	2,56	2,58	2,51	2,51	2,51	2,58	2,55	2,57
Feb.	4,36	4,19	4,28	4,28	4,45	4,37	4,35	4,24	4,29
März	5,10	4,85	4,98	4,88	5,21	5,04	5,06	4,92	4,99
Apr.	3,44	3,34	3,39	3,65	3,82	3,73	3,48	3,43	3,46
Mai	2,73	2,84	2,78	2,64	2,97	2,80	2,71	2,87	2,79
Jun.	3,35	3,20	3,28	3,24	3,40	3,32	3,33	3,24	3,29
Jul.	3,48	3,21	3,35	3,17	3,15	3,16	3,42	3,20	3,31
Aug.	2,68	2,73	2,71	2,55	2,50	2,53	2,66	2,69	2,68
Sep.	3,09	2,95	3,02	2,99	2,98	2,99	3,08	2,96	3,02
Okt.	2,52	2,60	2,56	2,43	2,63	2,53	2,50	2,61	2,55
Nov.	3,02	3,01	3,02	3,00	3,10	3,05	3,02	3,02	3,02
Dez.	3,89	3,77	3,83	3,72	3,91	3,81	3,86	3,80	3,83
Jahr (p)	3,36	3,27	3,32	3,26	3,39	3,32	3,34	3,29	3,32

Monatlicher Krankenstand 2005 nach dem Geschlecht									
2006	Alte BL			Neue BL			Bund insgesamt		
	Männer	Frauen	Zus.	Männer	Frauen	Zus.	Männer	Frauen	Zus.
Jan.	2,24	2,34	2,29	2,12	2,24	2,18	2,22	2,32	2,27
Feb.	3,88	3,86	3,87	3,57	3,91	3,74	3,83	3,87	3,85
März									
Apr.									
Mai									
Jun.									
Jul.									
Aug.									
Sep.									
Okt.									
Nov.									
Dez.									
Jahr									

(p) = vorläufiger Wert

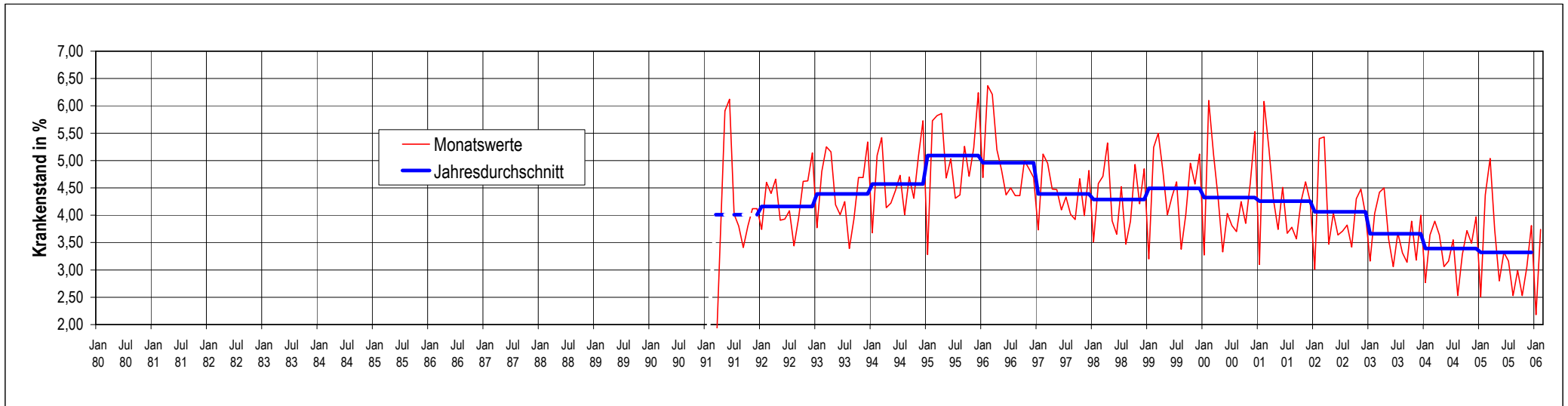
<u>Krankenstand nach Monaten</u>																											
Alte Bundesländer		Arbeitsunfähig kranke Pflichtmitglieder in v.H. der Pflichtmitglieder ohne Rentner am 1. eines jeden Monats																									
	1980	1981	1982	1983	1984	1985	1986	1987	1988	1989	1990	1991	1992	1993	1994	1995	1996	1997	1998	1999	2000	2001	2002	2003	2004	2005	2006
Jan.	4,76	4,90	4,33	3,89	4,03	3,81	3,84	4,13	4,04	4,68	4,32	4,27	4,37	4,06	4,10	4,25	4,26	3,63	3,33	3,27	3,31	3,22	3,14	3,18	2,88	2,58	2,29
Feb.	6,97	6,51	5,35	4,94	5,16	6,06	5,26	5,65	5,28	5,88	6,81	6,68	5,87	5,38	5,44	6,26	6,18	4,84	4,12	4,75	5,57	5,75	5,34	3,89	3,44	4,28	3,87
März	6,65	6,21	5,37	5,65	5,43	6,78	7,00	5,26	5,95	6,18	6,11	7,13	5,38	6,05	5,81	6,43	6,09	4,74	4,30	4,99	4,95	5,05	5,71	4,09	3,87	4,98	
Apr.	5,91	6,04	5,44	4,36	5,26	4,65	4,71	5,55	4,65	4,67	5,24	4,68	6,12	5,65	4,26	5,56	4,68	3,98	4,81	4,39	4,09	4,06	3,42	4,14	3,62	3,39	
Mai	5,90	5,30	4,87	4,34	4,27	4,50	4,73	4,51	4,79	4,47	4,80	5,26	4,53	4,53	4,55	4,45	4,60	4,18	3,70	3,81	3,33	3,71	4,03	3,42	3,00	2,78	
Jun.	5,30	5,03	4,37	4,30	4,64	4,22	4,27	4,51	4,84	5,23	5,52	4,80	4,86	4,43	4,84	5,19	4,19	3,62	3,44	3,93	4,04	4,45	3,54	3,03	3,14	3,28	
Jul.	5,36	5,04	4,57	4,32	4,15	4,23	4,60	4,68	5,14	4,74	4,71	5,07	5,30	4,93	5,18	4,54	4,44	4,21	4,41	4,41	3,68	3,62	3,94	3,63	3,70	3,35	
Aug.	5,27	4,59	3,98	3,74	4,05	4,14	4,38	4,11	4,16	4,45	4,87	4,94	4,44	3,85	4,34	4,50	4,44	4,15	3,51	3,32	3,85	4,00	3,96	3,59	2,70	2,71	
Sep.	4,97	4,66	4,27	4,21	4,06	3,92	4,18	4,54	4,84	5,08	4,68	4,48	4,96	4,56	4,91	4,98	3,94	3,64	3,84	4,15	4,22	3,61	3,22	3,14	3,21	3,02	
Okt.	5,66	5,21	4,68	4,36	4,50	4,64	5,04	5,21	4,95	4,76	5,03	5,23	5,63	5,26	4,53	4,55	4,64	4,46	4,64	4,64	3,63	3,99	3,96	3,85	3,79	2,56	
Nov.	6,22	5,35	4,44	4,61	4,96	5,06	5,10	5,11	5,20	5,57	5,84	5,73	5,25	4,64	5,14	5,33	4,53	4,13	3,99	3,83	4,50	4,44	4,03	3,37	3,04	3,02	
Dez.	5,88	5,33	4,71	5,09	4,89	4,87	5,07	5,59	5,97	6,30	5,55	5,32	5,68	5,75	5,84	5,91	4,36	4,41	4,90	4,97	5,37	4,24	3,72	3,82	3,97	3,83	
JD	5,67	5,27	4,65	4,44	4,54	4,66	4,76	4,84	4,96	5,08	5,20	5,21	5,10	4,86	4,86	5,08	4,69	4,17	4,08	4,21	4,21	4,18	4,00	3,60	3,36	3,32 (p)	

(p) = vorläufiger Wert



Krankenstand nach Monaten																											
Neue Bundesländer												Arbeitsunfähig kranke Pflichtmitglieder in v.H. der Pflichtmitglieder ohne Rentner am 1. eines jeden Monats															
	1980	1981	1982	1983	1984	1985	1986	1987	1988	1989	1990	1991	1992	1993	1994	1995	1996	1997	1998	1999	2000	2001	2002	2003	2004	2005	2006
Jan.												0,82	3,74	3,77	3,68	3,28	4,69	3,73	3,51	3,20	3,27	3,10	3,01	3,16	2,77	2,51	2,18
Feb.												1,08	4,60	4,80	5,09	5,73	6,37	5,12	4,58	5,24	6,10	6,08	5,40	4,03	3,64	4,37	3,74
März												1,28	4,40	5,25	5,42	5,82	6,21	4,95	4,71	5,50	5,11	5,23	5,43	4,42	3,89	5,04	
Apr.												5,60	4,66	5,16	4,14	5,86	5,20	4,48	5,32	4,82	4,31	4,29	3,47	4,50	3,64	3,73	
Mai												5,91	3,91	4,19	4,22	4,68	4,83	4,47	3,90	4,01	3,33	3,74	4,04	3,56	3,06	2,80	
Jun.												6,12	3,93	4,01	4,45	5,03	4,37	4,10	3,65	4,34	4,03	4,51	3,64	3,06	3,16	3,32	
Jul.												4,02	4,08	4,25	4,73	4,31	4,50	4,33	4,52	4,61	3,81	3,67	3,71	3,68	3,55	3,16	
Aug.												3,80	3,44	3,39	4,01	4,37	4,36	4,02	3,47	3,38	3,70	3,78	3,82	3,31	2,53	2,53	
Sep.												3,41	3,95	3,93	4,70	5,26	4,36	3,92	3,89	4,01	4,25	3,57	3,42	3,14	3,28	2,99	
Okt.												3,80	4,62	4,69	4,31	4,71	5,00	4,67	4,93	4,95	3,85	4,25	4,30	3,89	3,72	2,53	
Nov.												4,12	4,63	4,69	5,07	5,23	4,85	3,99	4,21	4,57	4,59	4,61	4,48	3,18	3,49	3,05	
Dez.												4,12	5,14	5,34	5,73	6,24	4,69	4,82	4,85	5,12	5,53	4,25	4,02	4,00	4,02	3,81	
JD												4,01	4,16	4,39	4,57	5,09	4,96	4,39	4,29	4,49	4,32	4,26	4,06	3,66	3,40	3,32 (p)	

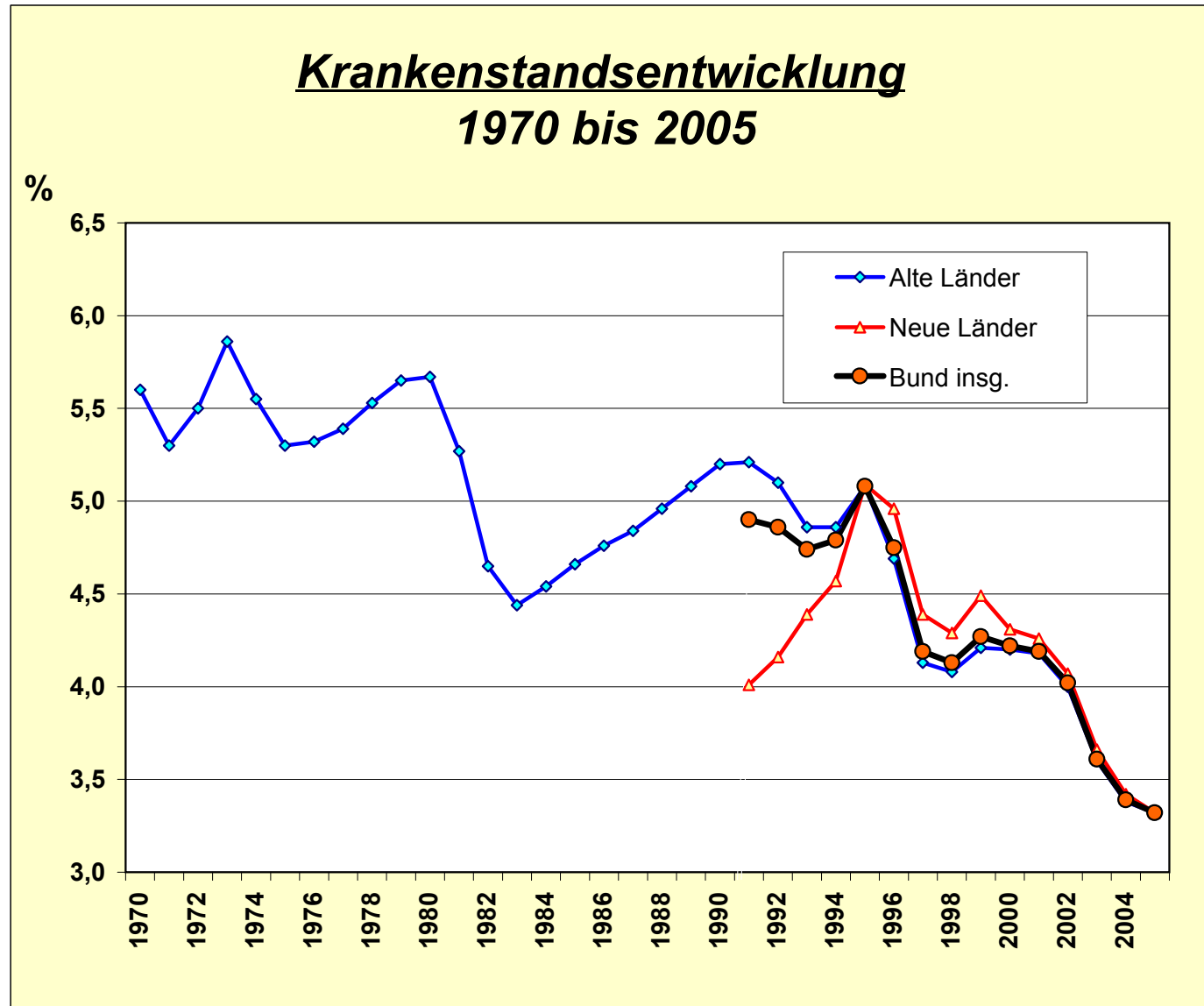
(p) = vorläufiger Wert



Krankenstände (Jahresdurchschnitte)

Jahr	Alte Länder	Neue Länder	Bund insg.
1970	5,6	-	-
1971	5,3	-	-
1972	5,5	-	-
1973	5,86	-	-
1974	5,55	-	-
1975	5,30	-	-
1976	5,32	-	-
1977	5,39	-	-
1978	5,53	-	-
1979	5,65	-	-
1980	5,67	-	-
1981	5,27	-	-
1982	4,65	-	-
1983	4,44	-	-
1984	4,54	-	-
1985	4,66	-	-
1986	4,76	-	-
1987	4,84	-	-
1988	4,96	-	-
1989	5,08	-	-
1990	5,20	-	-
1991	5,21	4,01	4,90
1992	5,10	4,16	4,86
1993	4,86	4,39	4,74
1994	4,86	4,57	4,79
1995	5,08	5,09	5,08
1996	4,69	4,96	4,75
1997	4,13	4,39	4,19
1998	4,08	4,29	4,13
1999	4,21	4,49	4,27
2000	4,20	4,31	4,22
2001	4,18	4,26	4,19
2002	4,00	4,07	4,02
2003	3,60	3,66	3,61
2004	3,38	3,42	3,39
2005 (p)	3,32	3,32	3,32

(p) = vorläufiger Wert

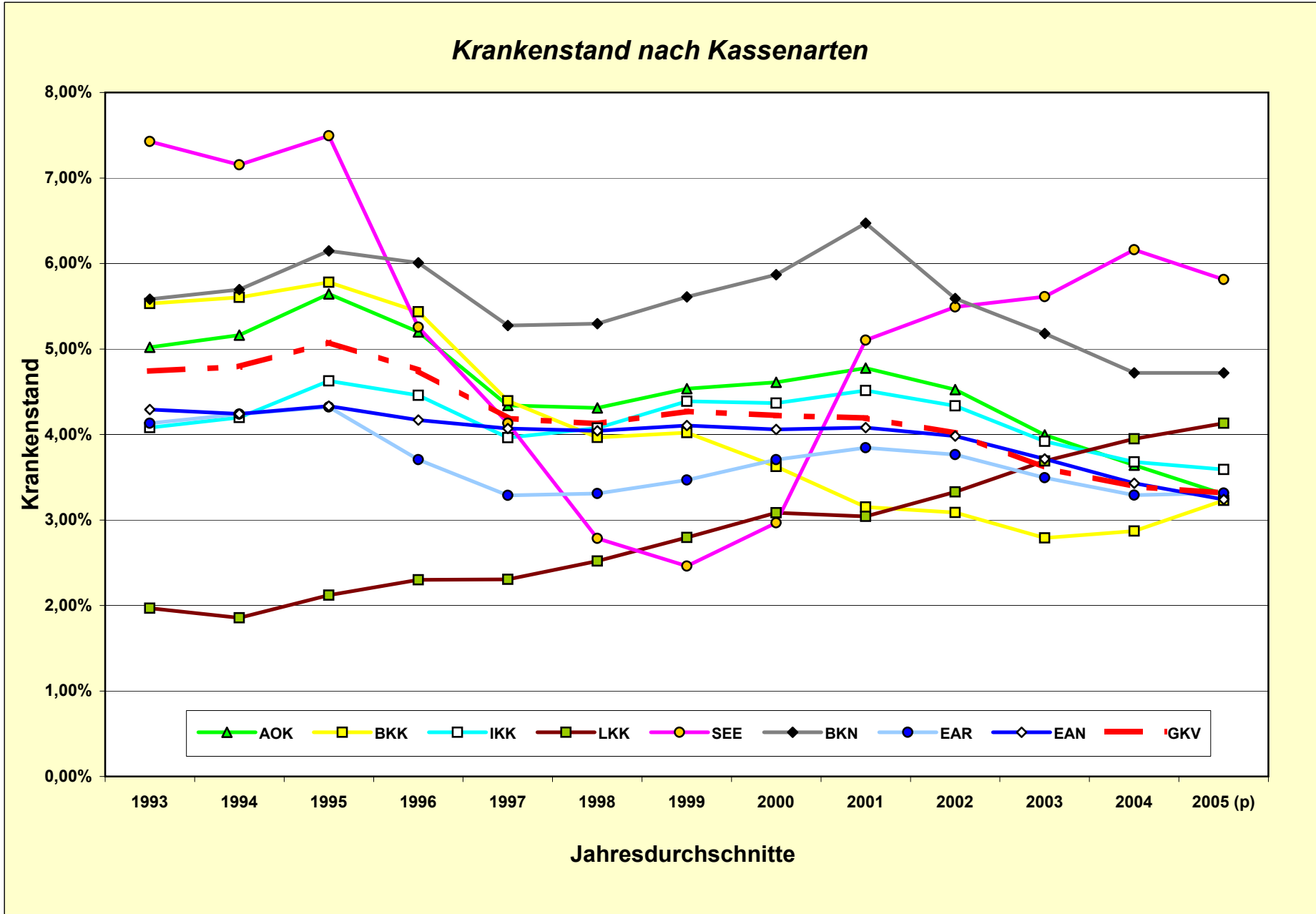


Krankenstand* nach Kassenarten

Kassenart	Jahr	Jahresdurchschnitte												
		1993	1994	1995	1996	1997	1998	1999	2000	2001	2002	2003	2004	2005 (p)
Männer und Frauen zusammen														
AOK BUND (WEST)		5,24%	5,30%	5,68%	5,17%	4,33%	4,36%	4,55%	4,64%	4,83%	4,57%	4,04%	3,70%	3,36%
AOK BUND (OST)		4,45%	4,76%	5,52%	5,30%	4,39%	4,13%	4,47%	4,49%	4,53%	4,31%	3,77%	3,41%	3,03%
AOK BUND		5,02%	5,16%	5,64%	5,20%	4,34%	4,31%	4,53%	4,61%	4,78%	4,53%	3,99%	3,64%	3,30%
BKK BUND (WEST)		5,64%	5,63%	5,80%	5,48%	4,44%	3,99%	4,05%	3,68%	3,16%	3,08%	2,80%	2,86%	3,22%
BKK BUND (OST)		5,08%	5,51%	5,69%	5,15%	4,10%	3,77%	3,83%	3,31%	3,11%	3,11%	2,73%	2,91%	3,28%
BKK BUND		5,53%	5,61%	5,78%	5,44%	4,39%	3,96%	4,02%	3,63%	3,15%	3,09%	2,79%	2,87%	3,23%
IKK BUND (WEST)		4,42%	4,52%	4,85%	4,61%	4,09%	4,11%	4,30%	4,33%	4,55%	4,42%	3,97%	3,71%	3,63%
IKK BUND (OST)		3,00%	3,32%	4,03%	4,06%	3,66%	3,99%	4,60%	4,47%	4,40%	4,11%	3,78%	3,59%	3,50%
IKK BUND		4,08%	4,20%	4,63%	4,46%	3,96%	4,08%	4,39%	4,37%	4,51%	4,33%	3,92%	3,68%	3,59%
LKK BUND (WEST)		1,89%	1,81%	2,00%	2,12%	2,14%	2,37%	2,52%	2,83%	3,14%	3,40%	3,63%	3,91%	4,11%
LKK BUND (OST)		3,35%	2,61%	3,54%	4,05%	3,77%	3,76%	4,83%	4,92%	1,73%	2,39%	4,37%	4,49%	4,44%
LKK BUND		1,97%	1,85%	2,12%	2,30%	2,31%	2,52%	2,80%	3,09%	3,04%	3,33%	3,69%	3,95%	4,13%
SEE SEE (WEST)		7,82%	7,40%	7,73%	5,29%	4,17%	2,78%	2,40%	2,96%	5,23%	5,65%	5,85%	6,49%	6,14%
SEE SEE (OST)		6,41%	6,46%	6,76%	5,16%	3,99%	2,78%	2,79%	2,99%	4,56%	4,86%	4,74%	5,07%	4,67%
SEE SEE (BUND)		7,43%	7,15%	7,50%	5,26%	4,13%	2,78%	2,46%	2,97%	5,10%	5,49%	5,61%	6,16%	5,81%
BKN BKN (WEST)		6,50%	6,39%	6,63%	6,09%	5,21%	5,18%	5,72%	6,15%	6,67%	5,66%	5,31%	4,93%	4,87%
BKN BKN (OST)		4,37%	4,70%	5,36%	5,86%	5,40%	5,54%	5,35%	5,20%	6,05%	5,45%	4,93%	4,31%	4,43%
BKN BKN (BUND)		5,58%	5,69%	6,15%	6,01%	5,28%	5,29%	5,61%	5,87%	6,47%	5,59%	5,18%	4,72%	4,72%
EAR BUND (WEST)		4,18%	4,27%	4,34%	3,71%	3,29%	3,28%	3,39%	3,66%	3,80%	3,73%	3,47%	3,25%	3,30%
EAR BUND (OST)		3,57%	3,88%	4,16%	3,71%	3,29%	3,46%	3,83%	3,88%	4,05%	3,94%	3,61%	3,46%	3,42%
EAR BUND		4,13%	4,24%	4,32%	3,71%	3,29%	3,31%	3,47%	3,71%	3,84%	3,76%	3,49%	3,29%	3,32%
EAN BUND (WEST)		4,25%	4,19%	4,24%	4,01%	3,91%	3,88%	3,96%	3,97%	3,98%	3,90%	3,63%	3,37%	3,19%
EAN BUND (OST)		4,43%	4,41%	4,69%	4,79%	4,67%	4,66%	4,64%	4,40%	4,43%	4,29%	4,04%	3,65%	3,48%
EAN BUND		4,29%	4,24%	4,33%	4,17%	4,07%	4,04%	4,10%	4,06%	4,08%	3,98%	3,71%	3,43%	3,24%
GKV BUND WEST		4,86%	4,86%	5,08%	4,69%	4,13%	4,08%	4,21%	4,20%	4,18%	4,00%	3,60%	3,38%	3,32%
GKV BUND OST		4,39%	4,57%	5,09%	4,96%	4,39%	4,29%	4,49%	4,31%	4,26%	4,07%	3,66%	3,42%	3,32%
GKV BUND		4,74%	4,79%	5,08%	4,75%	4,19%	4,13%	4,27%	4,22%	4,19%	4,02%	3,61%	3,39%	3,32%

*) Arbeitsunfähig kranke Pflichtmitglieder in % der Pflichtmitglieder ohne Rentner, Studenten, Jugendlichen und Behinderten, Künstler, Wehr-, Zivil- und Grenzschutzpflichtdienstleistende, landwirtschaftliche Unternehmer sowie Vorruhestandsgeldempfänger / Stichtag jeweils 1. des Monats

(p) = vorläufiger Wert



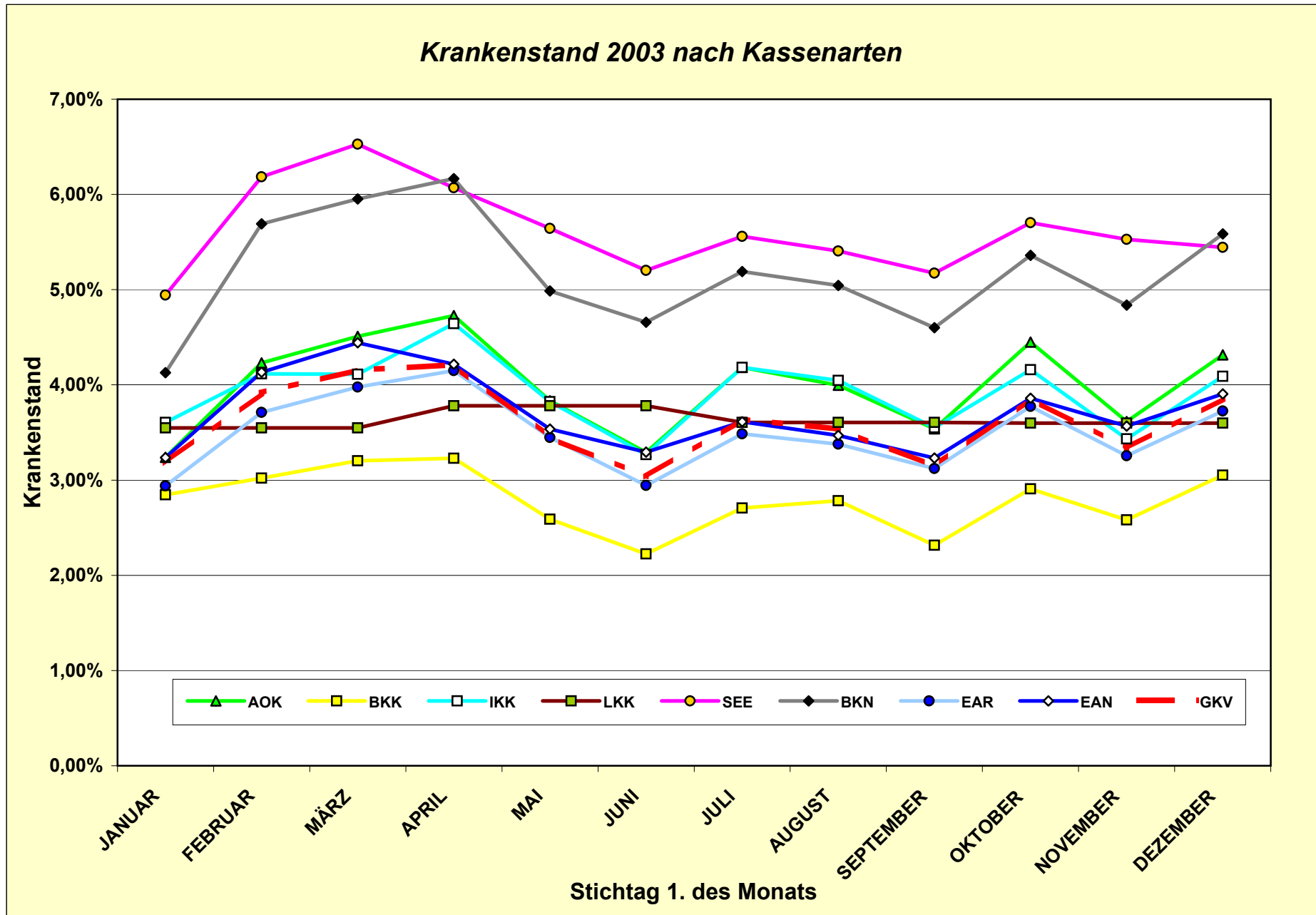
(p) = vorläufiger Wert

Krankenstand* nach Kassenarten

Kassenart	2003												Jahres- durchschnitt 2003
	JANUAR	FEBRUAR	MÄRZ	APRIL	MAI	JUNI	JULI	AUGUST	SEPTEMBER	OKTOBER	NOVEMBER	DEZEMBER	
AOK BUND (WEST)	3,28%	4,28%	4,53%	4,74%	3,88%	3,34%	4,22%	4,10%	3,58%	4,51%	3,73%	4,35%	4,04%
AOK BUND (OST)	3,07%	4,01%	4,40%	4,68%	3,63%	3,09%	4,01%	3,54%	3,37%	4,17%	3,13%	4,15%	3,77%
AOK BUND	3,24%	4,23%	4,51%	4,73%	3,83%	3,29%	4,18%	4,00%	3,54%	4,45%	3,62%	4,31%	3,99%
BKK BUND (WEST)	2,84%	3,00%	3,16%	3,19%	2,56%	2,23%	2,74%	2,83%	2,37%	2,96%	2,64%	3,04%	2,80%
BKK BUND (OST)	2,88%	3,11%	3,44%	3,46%	2,73%	2,18%	2,54%	2,54%	2,07%	2,64%	2,29%	3,10%	2,73%
BKK BUND	2,84%	3,02%	3,20%	3,23%	2,59%	2,22%	2,71%	2,78%	2,32%	2,91%	2,58%	3,05%	2,79%
IKK BUND (WEST)	3,71%	4,18%	4,15%	4,73%	3,87%	3,35%	4,27%	4,16%	3,55%	4,17%	3,46%	4,07%	3,97%
IKK BUND (OST)	3,32%	3,95%	4,01%	4,41%	3,69%	3,04%	3,96%	3,74%	3,56%	4,12%	3,37%	4,13%	3,78%
IKK BUND	3,60%	4,12%	4,11%	4,64%	3,82%	3,27%	4,18%	4,05%	3,55%	4,16%	3,43%	4,09%	3,92%
LKK BUND (WEST)	3,59%	3,59%	3,59%	3,79%	3,79%	3,79%	3,56%	3,56%	3,56%	3,45%	3,45%	3,45%	3,63%
LKK BUND (OST)	3,05%	3,05%	3,05%	3,63%	3,63%	3,63%	4,20%	4,20%	4,20%	5,38%	5,38%	5,38%	4,37%
LKK BUND	3,55%	3,55%	3,55%	3,78%	3,78%	3,78%	3,61%	3,61%	3,61%	3,60%	3,60%	3,60%	3,69%
SEE SEE (WEST)	5,37%	6,49%	6,68%	6,27%	5,90%	5,35%	5,73%	5,60%	5,40%	5,90%	5,89%	5,63%	5,85%
SEE SEE (OST)	3,32%	5,01%	5,96%	5,31%	4,68%	4,64%	4,93%	4,66%	4,32%	4,98%	4,18%	4,75%	4,74%
SEE SEE (BUND)	4,94%	6,19%	6,53%	6,07%	5,64%	5,20%	5,56%	5,41%	5,17%	5,70%	5,53%	5,44%	5,61%
BKN BKN (WEST)	4,20%	5,75%	6,00%	6,26%	5,02%	4,77%	5,37%	5,31%	4,68%	5,47%	5,07%	5,77%	5,31%
BKN BKN (OST)	3,97%	5,56%	5,86%	5,98%	4,92%	4,44%	4,82%	4,51%	4,45%	5,13%	4,37%	5,22%	4,93%
BKN BKN (BUND)	4,13%	5,69%	5,95%	6,17%	4,99%	4,66%	5,19%	5,04%	4,60%	5,36%	4,84%	5,59%	5,18%
EAR BUND (WEST)	2,93%	3,67%	3,88%	4,09%	3,42%	2,95%	3,46%	3,41%	3,10%	3,76%	3,28%	3,67%	3,47%
EAR BUND (OST)	2,96%	3,92%	4,45%	4,46%	3,55%	2,89%	3,61%	3,23%	3,20%	3,83%	3,14%	4,00%	3,61%
EAR BUND	2,94%	3,71%	3,98%	4,15%	3,45%	2,94%	3,49%	3,38%	3,12%	3,77%	3,26%	3,72%	3,49%
EAN BUND (WEST)	3,21%	4,03%	4,28%	4,05%	3,44%	3,23%	3,53%	3,49%	3,18%	3,75%	3,53%	3,80%	3,63%
EAN BUND (OST)	3,32%	4,53%	5,05%	4,89%	3,90%	3,54%	3,95%	3,38%	3,42%	4,30%	3,71%	4,34%	4,04%
EAN BUND	3,24%	4,13%	4,44%	4,22%	3,54%	3,29%	3,61%	3,47%	3,23%	3,86%	3,57%	3,91%	3,71%
BUND WEST	3,18%	3,89%	4,09%	4,14%	3,42%	3,03%	3,63%	3,59%	3,14%	3,85%	3,37%	3,82%	3,60%
BUND OST	3,16%	4,03%	4,42%	4,50%	3,56%	3,06%	3,68%	3,31%	3,14%	3,89%	3,18%	4,00%	3,66%
BUND	3,18%	3,92%	4,16%	4,21%	3,45%	3,04%	3,64%	3,54%	3,14%	3,86%	3,33%	3,85%	3,61%

*) Arbeitsunfähig kranke Pflichtmitglieder in % der Pflichtmitglieder ohne Rentner, Studenten, Jugendlichen und Behinderten, Künstler, Wehr-, Zivil- und Grenzschutzpflichtdienstleistende, landwirtschaftliche Unternehmer sowie Vorruhestandsgeldempfänger / Stichtag jeweils 1. des Monats

(p) = vorläufiger Wert



(p) = vorläufiger Wert

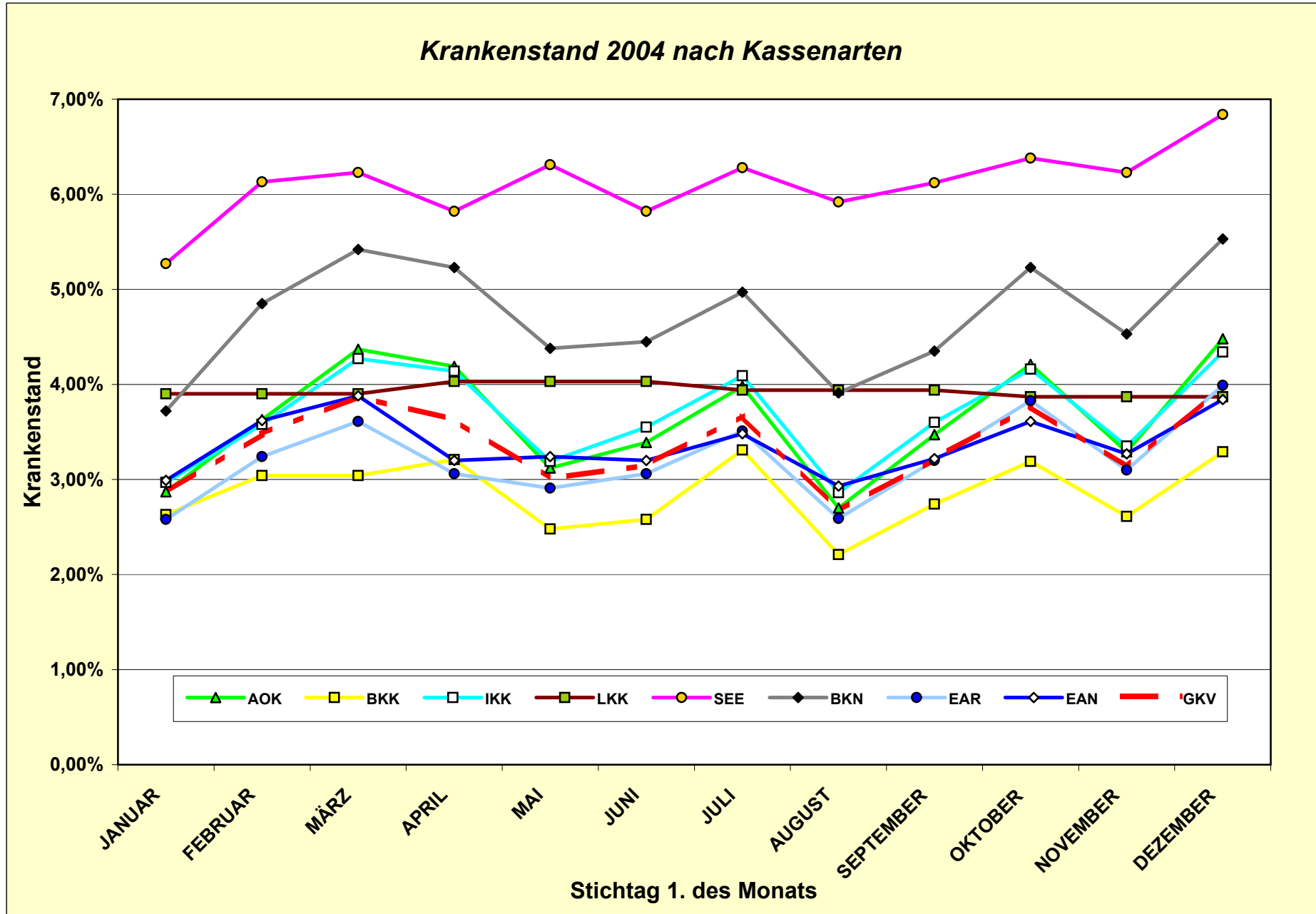
Quelle: GKV-Statistiken KM1

Krankenstand* nach Kassenarten

Kassenart	2004												Jahres- durchschnitt 2004
	JANUAR	FEBRUAR	MÄRZ	APRIL	MAI	JUNI	JULI	AUGUST	SEPTEMBER	OKTOBER	NOVEMBER	DEZEMBER	
AOK BUND (WEST)	2,95%	3,66%	4,43%	4,26%	3,16%	3,43%	4,08%	2,76%	3,51%	4,32%	3,24%	4,58%	3,70%
AOK BUND (OST)	2,56%	3,52%	4,11%	3,91%	2,96%	3,27%	3,57%	2,42%	3,29%	3,76%	3,49%	4,07%	3,41%
AOK BUND	2,87%	3,63%	4,37%	4,19%	3,12%	3,39%	3,98%	2,70%	3,47%	4,21%	3,29%	4,48%	3,64%
BKK BUND (WEST)	2,62%	2,98%	3,05%	3,20%	2,47%	2,59%	3,32%	2,23%	2,72%	3,20%	2,56%	3,29%	2,86%
BKK BUND (OST)	2,65%	3,33%	3,00%	3,29%	2,55%	2,53%	3,25%	2,10%	2,84%	3,17%	2,92%	3,29%	2,91%
BKK BUND	2,63%	3,04%	3,04%	3,21%	2,48%	2,58%	3,31%	2,21%	2,74%	3,19%	2,61%	3,29%	2,87%
IKK BUND (WEST)	3,01%	3,55%	4,33%	4,11%	3,21%	3,62%	4,20%	2,92%	3,65%	4,23%	3,25%	4,42%	3,71%
IKK BUND (OST)	2,85%	3,68%	4,09%	4,21%	3,13%	3,38%	3,82%	2,69%	3,47%	4,00%	3,60%	4,17%	3,59%
IKK BUND	2,97%	3,58%	4,27%	4,14%	3,19%	3,55%	4,09%	2,86%	3,60%	4,16%	3,35%	4,34%	3,68%
LKK BUND (WEST)	3,81%	3,81%	3,81%	3,97%	3,97%	3,97%	3,93%	3,93%	3,93%	3,84%	3,84%	3,84%	3,91%
LKK BUND (OST)	4,99%	4,99%	4,99%	4,66%	4,66%	4,66%	4,08%	4,08%	4,08%	4,23%	4,23%	4,23%	4,49%
LKK BUND	3,90%	3,90%	3,90%	4,03%	4,03%	4,03%	3,94%	3,94%	3,94%	3,87%	3,87%	3,87%	3,95%
SEE SEE (WEST)	5,55%	6,35%	6,62%	6,22%	6,72%	6,22%	6,66%	6,36%	6,42%	6,64%	6,50%	7,15%	6,49%
SEE SEE (OST)	4,24%	5,32%	4,94%	4,54%	4,96%	4,54%	5,04%	4,51%	5,17%	5,52%	5,35%	5,87%	5,07%
SEE SEE (BUND)	5,27%	6,13%	6,23%	5,82%	6,31%	5,82%	6,28%	5,92%	6,12%	6,38%	6,23%	6,84%	6,16%
BKN BKN (WEST)	3,80%	5,00%	5,61%	5,44%	4,58%	4,66%	5,30%	4,20%	4,54%	5,62%	4,55%	5,83%	4,93%
BKN BKN (OST)	3,55%	4,54%	5,04%	4,83%	4,00%	4,07%	4,35%	3,36%	4,00%	4,52%	4,49%	4,98%	4,31%
BKN BKN (BUND)	3,72%	4,85%	5,42%	5,23%	4,38%	4,45%	4,97%	3,91%	4,35%	5,23%	4,53%	5,53%	4,72%
EAR BUND (WEST)	2,58%	3,20%	3,55%	3,02%	2,87%	3,02%	3,52%	2,60%	3,15%	3,80%	3,00%	3,94%	3,25%
EAR BUND (OST)	2,59%	3,42%	3,92%	3,26%	3,10%	3,26%	3,48%	2,55%	3,42%	3,97%	3,62%	4,23%	3,46%
EAR BUND	2,58%	3,24%	3,61%	3,06%	2,91%	3,06%	3,51%	2,59%	3,20%	3,83%	3,10%	3,99%	3,29%
EAN BUND (WEST)	2,98%	3,54%	3,81%	3,16%	3,19%	3,16%	3,46%	2,96%	3,16%	3,55%	3,16%	3,73%	3,37%
EAN BUND (OST)	3,01%	3,96%	4,14%	3,34%	3,43%	3,34%	3,59%	2,83%	3,45%	3,85%	3,75%	4,31%	3,65%
EAN BUND	2,99%	3,62%	3,88%	3,20%	3,24%	3,20%	3,48%	2,93%	3,22%	3,61%	3,27%	3,84%	3,43%
BUND WEST	2,88%	3,44%	3,87%	3,62%	3,00%	3,14%	3,70%	2,70%	3,21%	3,79%	3,04%	3,97%	3,38%
BUND OST	2,77%	3,64%	3,89%	3,64%	3,06%	3,16%	3,55%	2,53%	3,28%	3,72%	3,49%	4,02%	3,42%
BUND	2,86%	3,48%	3,87%	3,63%	3,01%	3,15%	3,67%	2,67%	3,22%	3,77%	3,13%	3,98%	3,39%

*) Arbeitsunfähig kranke Pflichtmitglieder in % der Pflichtmitglieder ohne Rentner, Studenten, Jugendlichen und Behinderten, Künstler, Wehr-, Zivil- und Grenzschutzpflichtdienstleistende, landwirtschaftliche Unternehmer sowie Vorruhestandsgeldempfänger / Stichtag jeweils 1. des Monats

(p) = vorläufiger Wert



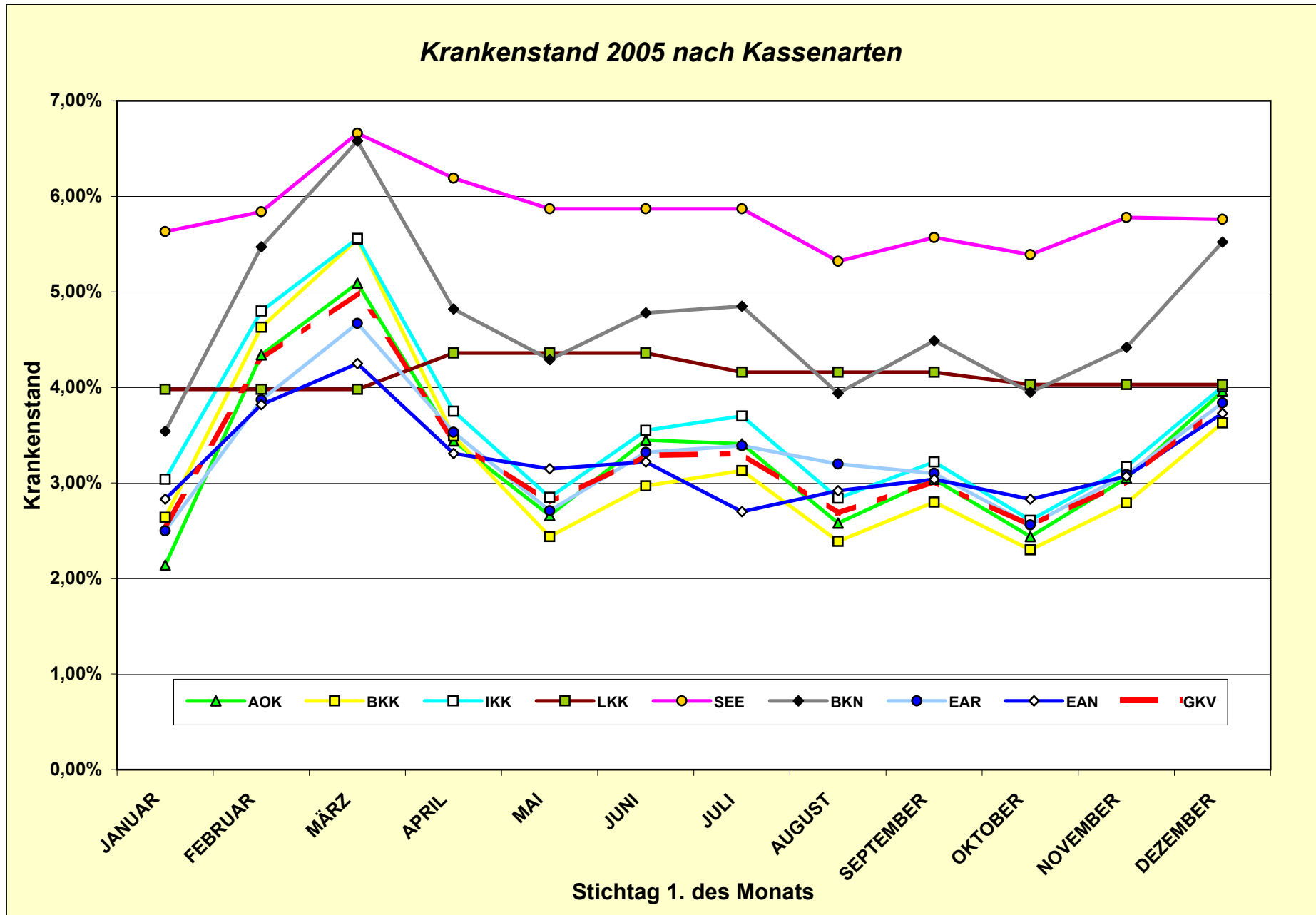
(p) = vorläufiger Wert

Krankenstand* nach Kassenarten

Kassenart	2005												Durchschnitt Jan.-Dez. 2005
	JANUAR	FEBRUAR	MÄRZ	APRIL	MAI	JUNI	JULI	AUGUST	SEPTEMBER	OKTOBER	NOVEMBER	DEZEMBER	
AOK BUND (WEST)	2,20%	4,35%	5,14%	3,43%	2,73%	3,54%	3,52%	2,65%	3,11%	2,51%	3,10%	4,06%	3,36%
AOK BUND (OST)	1,89%	4,29%	4,86%	3,50%	2,35%	3,10%	2,90%	2,26%	2,75%	2,13%	2,84%	3,54%	3,03%
AOK BUND	2,14%	4,34%	5,09%	3,44%	2,66%	3,45%	3,41%	2,58%	3,04%	2,44%	3,05%	3,96%	3,30%
BKK BUND (WEST)	2,64%	4,64%	5,55%	3,44%	2,43%	2,95%	3,14%	2,39%	2,81%	2,29%	2,78%	3,62%	3,22%
BKK BUND (OST)	2,66%	4,58%	5,55%	3,83%	2,53%	3,07%	3,08%	2,34%	2,79%	2,37%	2,87%	3,69%	3,28%
BKK BUND	2,64%	4,63%	5,55%	3,49%	2,44%	2,97%	3,13%	2,39%	2,80%	2,30%	2,79%	3,63%	3,23%
IKK BUND (WEST)	3,10%	4,87%	5,63%	3,65%	2,88%	3,59%	3,81%	2,89%	3,25%	2,65%	3,16%	4,04%	3,63%
IKK BUND (OST)	2,87%	4,63%	5,39%	3,99%	2,77%	3,45%	3,43%	2,72%	3,16%	2,51%	3,19%	3,94%	3,50%
IKK BUND	3,04%	4,80%	5,56%	3,75%	2,85%	3,55%	3,70%	2,84%	3,22%	2,61%	3,17%	4,01%	3,59%
LKK BUND (WEST)	3,96%	3,96%	3,96%	4,25%	4,25%	4,25%	4,18%	4,18%	4,18%	4,05%	4,05%	4,05%	4,11%
LKK BUND (OST)	4,32%	4,32%	4,32%	5,70%	5,70%	5,70%	3,97%	3,97%	3,97%	3,78%	3,78%	3,78%	4,44%
LKK BUND	3,98%	3,98%	3,98%	4,36%	4,36%	4,36%	4,16%	4,16%	4,16%	4,03%	4,03%	4,03%	4,13%
SEE SEE (WEST)	6,01%	6,22%	7,04%	6,41%	6,29%	6,26%	6,20%	5,64%	5,82%	5,63%	6,06%	6,09%	6,14%
SEE SEE (OST)	4,37%	4,60%	5,38%	5,45%	4,43%	4,52%	4,70%	4,15%	4,69%	4,50%	4,73%	4,49%	4,67%
SEE SEE (BUND)	5,63%	5,84%	6,66%	6,19%	5,87%	5,87%	5,87%	5,32%	5,57%	5,39%	5,78%	5,76%	5,81%
BKN BKN (WEST)	3,66%	5,61%	6,93%	4,78%	4,37%	4,86%	5,07%	4,09%	4,63%	4,10%	4,54%	5,77%	4,87%
BKN BKN (OST)	3,32%	5,21%	5,89%	4,91%	4,13%	4,64%	4,43%	3,66%	4,21%	3,63%	4,18%	5,00%	4,43%
BKN BKN (BUND)	3,54%	5,47%	6,58%	4,82%	4,29%	4,78%	4,85%	3,94%	4,49%	3,95%	4,42%	5,52%	4,72%
EAR BUND (WEST)	2,53%	3,80%	4,66%	3,46%	2,69%	3,29%	3,40%	3,17%	3,08%	2,57%	3,07%	3,82%	3,30%
EAR BUND (OST)	2,37%	4,20%	4,77%	3,89%	2,79%	3,47%	3,35%	3,32%	3,19%	2,50%	3,22%	3,93%	3,42%
EAR BUND	2,50%	3,87%	4,67%	3,53%	2,71%	3,32%	3,39%	3,20%	3,10%	2,56%	3,09%	3,84%	3,32%
EAN BUND (WEST)	2,80%	3,74%	4,14%	3,21%	3,09%	3,14%	2,69%	2,95%	3,00%	2,78%	3,03%	3,65%	3,19%
EAN BUND (OST)	2,95%	4,17%	4,74%	3,75%	3,45%	3,60%	2,71%	2,80%	3,23%	3,05%	3,27%	4,09%	3,48%
EAN BUND	2,83%	3,82%	4,25%	3,31%	3,15%	3,22%	2,70%	2,92%	3,04%	2,83%	3,07%	3,73%	3,24%
BUND WEST	2,58%	4,28%	4,98%	3,39%	2,78%	3,28%	3,35%	2,71%	3,02%	2,56%	3,02%	3,83%	3,32%
BUND OST	2,51%	4,37%	5,04%	3,73%	2,80%	3,32%	3,16%	2,53%	2,99%	2,53%	3,05%	3,81%	3,32%
BUND	2,57%	4,29%	4,99%	3,46%	2,79%	3,29%	3,31%	2,68%	3,02%	2,55%	3,02%	3,83%	3,32%

*) Arbeitsunfähig kranke Pflichtmitglieder in % der Pflichtmitglieder ohne Rentner, Studenten, Jugendlichen und Behinderten, Künstler, Wehr-, Zivil- und Grenzschutzpflichtdienstleistende, landwirtschaftliche Unternehmer sowie Vorruhestandsgeldempfänger / Stichtag jeweils 1. des Monats

(p) = vorläufiger Wert



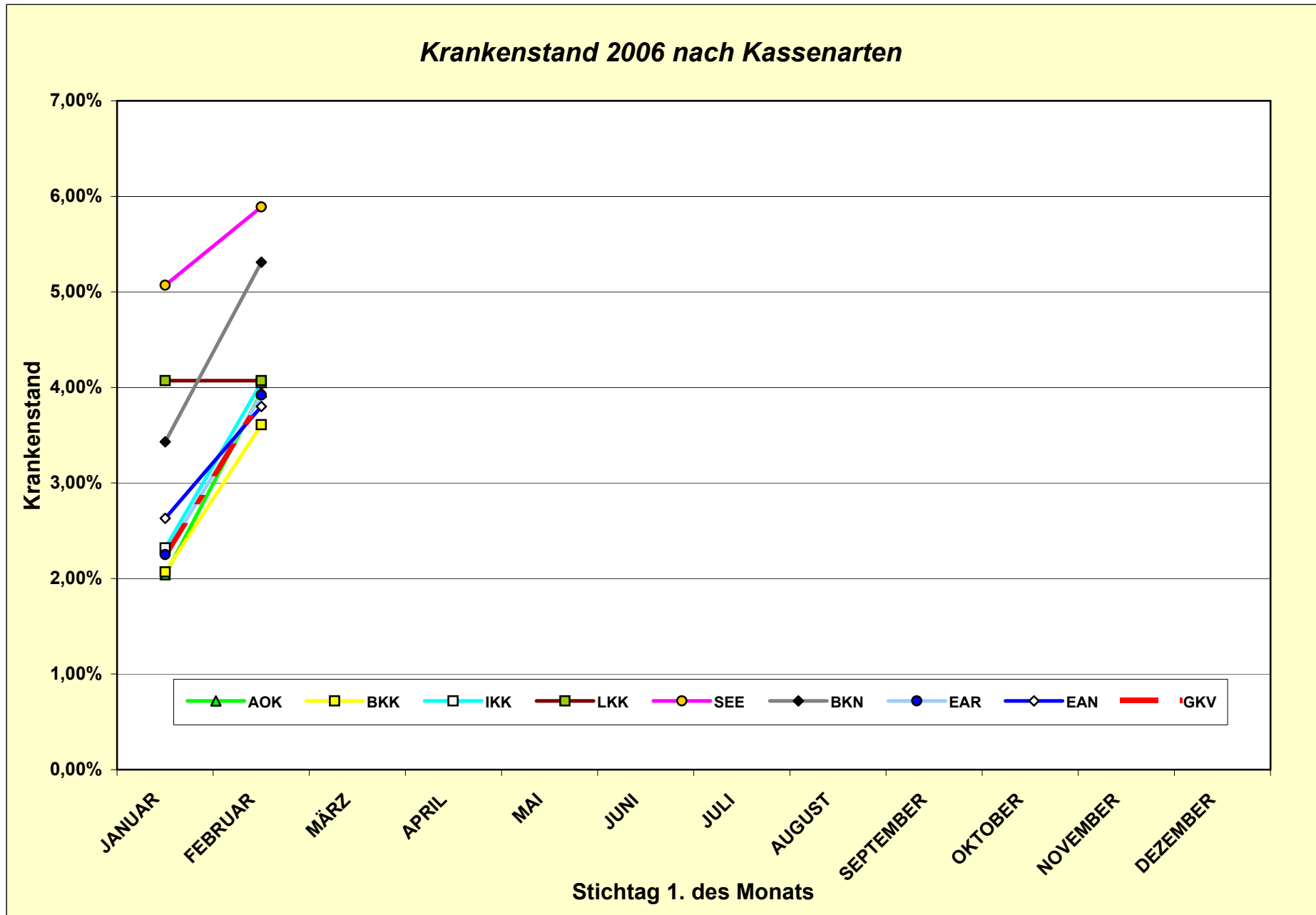
(p) = vorläufiger Wert

Krankenstand* nach Kassenarten

Kassenart	2006		Männer und Frauen zusammen											
	JANUAR	FEBRUAR	MÄRZ	APRIL	MAI	JUNI	JULI	AUGUST	SEPTEMBER	OKTOBER	NOVEMBER	DEZEMBER		
AOK BUND (WEST)	2,10%	4,08%												
AOK BUND (OST)	1,79%	3,40%												
AOK BUND	2,04%	3,95%												
BKK BUND (WEST)	2,07%	3,61%												
BKK BUND (OST)	2,05%	3,58%												
BKK BUND	2,07%	3,61%												
IKK BUND (WEST)	2,35%	4,11%												
IKK BUND (OST)	2,24%	3,89%												
IKK BUND	2,32%	4,05%												
LKK BUND (WEST)	4,08%	4,08%												
LKK BUND (OST)	3,94%	3,94%												
LKK BUND	4,07%	4,07%												
SEE SEE (WEST)	5,40%	6,21%												
SEE SEE (OST)	3,80%	4,70%												
SEE SEE (BUND)	5,07%	5,89%												
BKN BKN (WEST)	3,53%	5,44%												
BKN BKN (OST)	3,24%	5,05%												
BKN BKN (BUND)	3,43%	5,31%												
EAR BUND (WEST)	2,25%	3,88%												
EAR BUND (OST)	2,25%	4,13%												
EAR BUND	2,25%	3,92%												
EAN BUND (WEST)	2,63%	3,75%												
EAN BUND (OST)	2,62%	4,06%												
EAN BUND	2,63%	3,80%												
BUND WEST	2,29%	3,87%												
BUND OST	2,18%	3,74%												
BUND	2,27%	3,85%												

*) Arbeitsunfähig kranke Pflichtmitglieder in % der Pflichtmitglieder ohne Rentner, Studenten, Jugendlichen und Behinderten, Künstler, Wehr-, Zivil- und Grenzschutzpflichtdienstleistende, landwirtschaftliche Unternehmer sowie Vorruhestandsgeldempfänger / Stichtag jeweils 1. des Monats

(p) = vorläufiger Wert



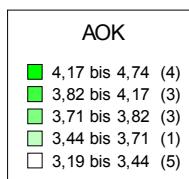
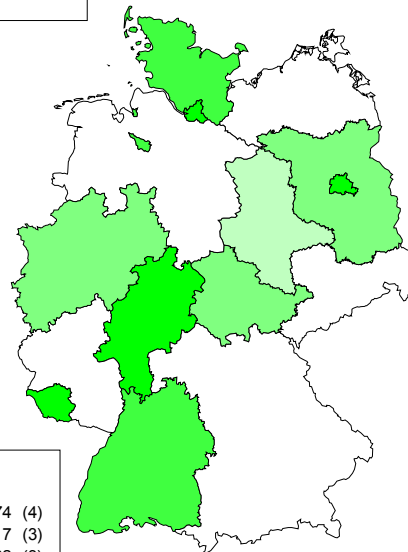
(p) = vorläufiger Wert

Quelle: GKV-Statistiken KM1

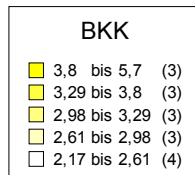
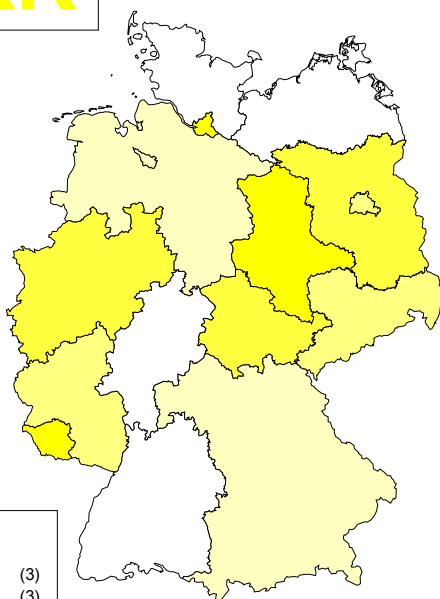
Jahresdurchschnitte 2004

	AOK	BKK	IKK
Schleswig-Holstein	4,05	2,22	2,89
Hamburg	4,57	4,53	4,52
Niedersachsen	3,26	2,69	3,64
Bremen	4,15	2,73	3,46
Nordrhein-Westfalen	3,74	3,29	3,85
Hessen	4,17	2,17	3,44
Rheinland-Pfalz	3,38	3,09	4,06
Baden-Württemberg	3,82	2,52	3,83
Bayern	3,38	2,61	2,70
Saarland	4,74	5,70	3,32
Berlin	4,40	3,18	**)
Brandenburg	3,80	3,77	3,60
Mecklenburg-Vorpommern	3,38	2,51	3,63
Sachsen	3,19	2,98	3,60
Sachsen-Anhalt	3,44	3,80	3,56
Thüringen	3,71	3,30	3,75
<i>Alte Länder</i>	<i>3,70</i>	<i>2,86</i>	<i>3,71</i>
<i>Neue Länder</i>	<i>3,41</i>	<i>2,91</i>	<i>3,59</i>
Deutschland insgesamt	3,64	2,87	3,68

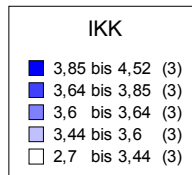
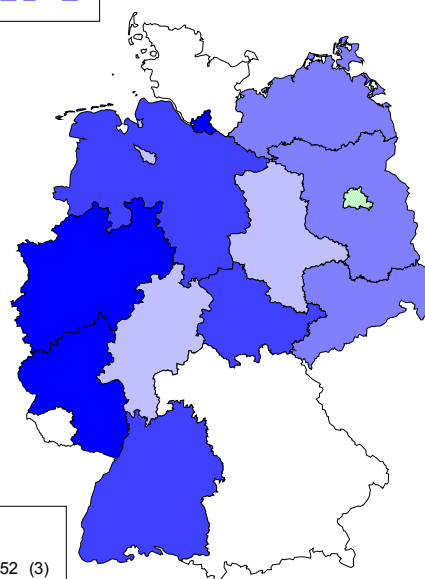
AOK



BKK




IKK



*) eine landesbezogene Auswertung ist nur für Kassenarten möglich, die ihre Daten nach Landesverbänden strukturiert melden

***) der IKK-Landesverband Berlin - Brandenburg wurde ab dem Jahr 2000 insgesamt Brandenburg zugeordnet

 Bundesministerium für Gesundheit		Krankenstand der Pflichtmitglieder ohne Rentner*											
		1993	1994	1995	1996	1997	1998	1999	2000	2001	2002	2003	2004
		Jahresdurchschnitte											
AOK BKK IKK	SCHLESWIG- HOLSTEIN	5,24	5,33	5,99	5,55	4,77	4,52	5,07	5,31	5,22	5,05	4,52	4,05
		5,71	5,63	6,19	5,87	4,45	3,52	3,36	3,06	3,09	3,12	2,38	2,22
		4,48	4,47	4,54	4,29	3,42	2,99	2,99	2,82	3,35	4,07	3,79	2,89
AOK BKK IKK	HAMBURG	7,25	6,96	6,78	5,86	4,10	4,11	4,76	5,52	5,99	5,95	5,08	4,57
		7,76	7,89	7,94	7,36	6,45	6,37	6,29	5,11	4,39	4,11	4,78	4,53
		5,84	5,95	6,16	5,42	4,73	4,70	5,24	5,43	5,09	5,04	4,60	4,52
AOK BKK IKK	NIEDERSACHSEN	4,79	4,94	5,43	4,87	3,97	4,17	4,67	4,38	4,25	4,90	3,31	3,26
		4,56	4,57	4,56	4,09	3,39	3,19	3,20	2,95	2,75	2,57	2,08	2,69
		3,76	3,68	3,99	3,57	3,40	4,01	4,31	4,13	4,50	4,21	3,95	3,64
AOK BKK IKK	BREMEN	5,97	5,90	6,28	5,31	4,70	4,68	5,26	5,12	5,14	5,01	4,54	4,15
		5,21	5,12	5,26	4,93	4,16	4,14	4,52	4,29	3,95	3,84	3,37	2,73
		4,49	4,60	4,75	4,67	3,79	3,48	3,79	4,19	4,31	4,63	3,95	3,46
AOK BKK IKK	NORDRHEIN- WESTFALEN	5,32	5,31	5,82	5,27	4,56	4,64	4,63	4,63	4,88	4,42	4,10	3,74
		5,00	4,94	5,16	5,06	4,30	4,10	3,99	3,39	3,27	3,52	3,37	3,29
		4,52	4,64	5,11	4,86	4,34	4,39	4,64	4,42	4,80	4,59	4,04	3,85
AOK BKK IKK	HESSEN	5,72	5,48	5,15	4,53	4,15	4,53	4,90	5,16	5,30	4,30	4,23	4,17
		5,38	5,32	5,36	4,89	4,20	3,96	3,99	3,69	3,44	2,82	2,18	2,17
		4,73	4,70	5,13	4,68	3,81	2,97	4,15	4,16	4,38	4,31	3,94	3,44
AOK BKK IKK	RHEINLAND-PFALZ	5,34	5,36	5,52	4,62	3,15	4,27	4,53	4,54	4,72	4,47	3,82	3,38
		4,39	4,44	8,40	7,97	7,06	4,75	4,99	8,90	3,96	2,51	2,84	3,09
		5,16	4,93	4,48	5,44	5,04	4,02	5,49	4,72	4,89	4,75	4,22	4,06
AOK BKK IKK	BADEN- WÜRTTEMBERG	5,03	5,15	5,55	5,24	4,48	4,16	4,07	4,27	4,82	4,70	4,24	3,82
		4,80	4,92	5,01	4,81	3,53	3,11	3,04	2,60	2,01	2,18	2,36	2,52
		4,10	4,26	4,50	4,28	3,77	3,80	3,49	4,28	4,45	4,54	4,04	3,83
AOK BKK IKK	BAYERN	4,75	4,95	5,42	5,01	4,14	4,10	4,41	4,48	4,54	4,19	3,80	3,38
		4,45	4,44	4,76	4,45	3,63	3,68	3,70	3,15	2,98	2,83	2,50	2,61
		4,31	4,51	5,01	4,88	4,17	3,88	3,81	4,14	3,65	3,20	3,09	2,70
AOK BKK IKK	SAARLAND	5,93	5,21	5,67	5,65	4,84	4,87	5,13	5,13	5,43	5,31	4,92	4,74
		6,83	6,36	6,71	7,00	7,24	8,18	8,93	6,44	5,79	5,83	5,91	5,70
		-	-	3,12	4,27	3,81	4,14	3,80	3,80	3,91	3,52	3,31	3,32
AOK BKK IKK**	BERLIN	6,40	7,16	7,67	6,91	5,57	5,25	5,57	6,18	6,18	5,77	5,02	4,40
		7,73	8,44	9,88	9,40	7,74	6,37	7,05	6,78	5,40	4,48	3,45	3,18
		4,82	5,36	5,92	5,57	4,87	5,10	5,79	-	-	-	-	-
AOK BKK IKK	BRANDENBURG	4,39	4,80	5,51	5,07	4,48	3,60	3,65	4,33	4,50	4,41	4,03	3,80
		4,24	4,48	5,34	5,27	3,52	4,41	4,78	4,12	4,84	4,49	4,23	3,77
		3,03	3,71	4,55	4,35	3,91	4,19	4,78	4,61	4,37	4,18	3,88	3,60
AOK BKK IKK	MECKLENBURG- VORPOMMERN	4,54	4,90	5,56	5,30	4,33	4,49	5,07	4,87	4,82	4,40	3,81	3,38
		5,37	5,57	5,84	5,94	5,11	5,23	6,27	5,00	5,23	4,16	2,04	2,51
		3,42	3,48	4,34	4,31	3,89	4,07	4,67	4,22	4,18	3,97	3,76	3,63
AOK BKK IKK	SACHSEN	4,44	4,60	5,38	5,38	4,36	3,97	4,18	4,26	4,22	4,07	3,51	3,19
		3,85	4,51	5,55	5,97	5,64	3,52	4,14	3,34	2,88	3,31	3,35	2,98
		3,03	3,47	4,14	4,10	3,69	3,81	4,56	4,46	4,45	4,27	3,93	3,60
AOK BKK IKK	SACHSEN-ANHALT	4,71	4,76	5,67	5,28	4,29	4,60	4,85	4,62	4,61	4,41	3,88	3,44
		4,45	5,08	5,96	5,90	5,16	5,74	5,57	5,39	4,33	4,05	3,68	3,80
		2,33	2,62	3,34	3,77	3,40	4,36	4,61	4,67	4,63	4,27	3,72	3,56
AOK BKK IKK	THÜRINGEN	3,98	4,59	5,58	5,38	4,51	4,15	4,89	4,70	4,95	4,64	4,09	3,71
		3,31	3,83	4,38	4,89	4,23	3,99	4,36	3,81	3,92	3,49	3,32	3,30
		3,24	2,90	3,78	3,90	3,53	3,79	4,57	4,37	4,18	3,96	3,77	3,75
AOK BKK IKK GKV	ALTE BUNDESLÄNDER	5,24	5,30	5,68	5,17	4,33	4,36	4,55	4,64	4,83	4,57	4,04	3,70
		5,64	5,63	5,80	5,48	4,44	3,99	4,05	3,68	3,16	3,08	2,80	2,86
		4,42	4,52	4,85	4,61	4,09	4,11	4,30	4,33	4,55	4,42	3,97	3,71
		4,86	4,86	5,08	4,69	4,13	4,08	4,21	4,20	4,18	4,00	3,60	3,38
AOK BKK IKK GKV	NEUE BUNDESLÄNDER	4,45	4,76	5,52	5,30	4,39	4,13	4,47	4,49	4,53	4,31	3,77	3,41
		5,08	5,51	5,69	5,15	4,10	3,77	3,83	3,31	3,11	3,11	2,73	2,91
		3,00	3,32	4,03	4,06	3,66	3,99	4,60	4,47	4,40	4,11	3,78	3,59
		4,39	4,57	5,09	4,96	4,39	4,29	4,49	4,31	4,26	4,07	3,66	3,42
AOK BKK IKK GKV	BUND INSGESAMT	5,02	5,16	5,64	5,20	4,34	4,31	4,53	4,61	4,78	4,53	3,99	3,64
		5,53	5,61	5,78	5,44	4,39	3,96	4,02	3,63	3,15	3,09	2,79	2,87
		4,08	4,20	4,63	4,46	3,96	4,08	4,39	4,37	4,51	4,33	3,92	3,68
		4,74	4,79	5,08	4,75	4,19	4,13	4,27	4,22	4,19	4,02	3,61	3,39

*) Fußnoten siehe vorherige Seite

Arbeitsunfähigkeitsstatistiken der Krankenkassen

Die Arbeitsunfähigkeitsfälle (AU-Fälle) und -tage ihrer Mitglieder erfassen die Krankenkassen nach unterschiedlichen Methoden. Am häufigsten wird in der allgemeinen Diskussion mit dem Krankenstand argumentiert. Der Krankenstand ist eine Stichtagserhebung, die zum jeden ersten eines Monats erfolgt. Die Krankenkasse ermittelt im Rahmen ihrer Mitgliederstatistik die zu diesem Zeitpunkt arbeitsunfähig kranken Pflichtmitglieder. Unberücksichtigt bleiben dabei aber die Rentner, Studenten, Jugendlichen und Behinderten, Künstler, Wehr-, Zivil- und Grenzschutzpflichtdienstleistende, landwirtschaftliche Unternehmer sowie Vorruhestandsgeldempfänger, da für diese Gruppen in der Regel keine Arbeitsunfähigkeitsbescheinigungen von einem behandelnden Arzt ausgestellt werden. Die AU-Bescheinigungen sind vom Arzt unmittelbar an die Krankenkasse zu senden, die sie zur Ermittlung des Krankenstandes auszählt (siehe hierzu nachfolgend: Erfassung von Arbeitsunfähigkeit).

Aus den 12 Stichtagswerten des Jahres wird als arithmetisches Mittel ein Jahresdurchschnittswert errechnet.

Die Statistik der AU-Fälle und Tage in den Geschäftsergebnissen der Krankenkassen sind Totalauszählungen, also keine Stichtagsergebnisse. Sie werden in den statistischen und finanziellen Berichten "Die Gesetzliche Krankenversicherung in der Bundesrepublik Deutschland im Jahre" veröffentlicht.

Erfassung von Arbeitsunfähigkeit

Informationsquelle für eine bestehende Arbeitsunfähigkeit der pflichtversicherten Arbeiter bildet die Arbeitsunfähigkeitsbescheinigung des behandelnden Arztes. Nach §5 EFZG bzw. §3 LFZG ist der Arzt verpflichtet, dem Träger der gesetzlichen Krankenversicherung unverzüglich eine Bescheinigung über die Arbeitsunfähigkeit mit Angaben über den Befund und die voraussichtliche Dauer zuzuleiten; nach Ablauf der vermuteten Erkrankungsdauer stellt der Arzt bei Weiterbestehen der Arbeitsunfähigkeit eine Fortsetzungsbescheinigung aus. Für die Angestellten haben die Verbände der Ärzte und der Krankenkassen Vereinbarungen getroffen, denen zufolge der seit 1970 benutzte Vordruck über die AU-Bescheinigung von Arbeitern auch für die Angestellten verwendet und ein Exemplar in gleicher Weise wie für die Arbeiter an die Krankenkassen weitergeleitet wird. Das Vorliegen einer Krankheit allein ist für die statistische Erhebung nicht hinreichend, entscheidend ist die Feststellung des Arztes, daß der Arbeitnehmer infolge des konkret vorliegenden Krankheitsbildes an der Erbringung seiner Arbeitsleistung verhindert ist (§3 EFZG). Der arbeitsunfähig schreibende Arzt einerseits und der ausgeübte Beruf andererseits spielen daher für Menge und Art der AU-Fälle eine nicht unbedeutende Rolle.

Voraussetzung für die statistische Erfassung eines AU-Falles ist somit im Normalfall das Vorliegen einer AU-Bescheinigung, zu berücksichtigen sind jedoch auch Fälle von Arbeitsunfähigkeit, die der Krankenkasse auf andere Weise als über die AU-Bescheinigung bekannt werden. Nicht berücksichtigt werden solche AU-Fälle, für die die Krankenkasse nicht Kostenträger ist oder wenn im Fall eines Arbeitsunfalls oder einer Berufskrankheit der Träger der Unfallversicherung das Heilverfahren nach § 565 Abs. 2 RVO nicht übernommen hat. Nicht erfaßt werden auch Fälle, bei denen eine andere Stelle ein Heilverfahren ohne Kostenbeteiligung der Krankenkasse durchführt. Dabei wird die Lohnfortzahlung durch den Arbeitgeber nicht als Fall mit anderem Kostenträger gewertet.

Fehlen am Arbeitsplatz während der Mutterschutzfristen ist kein Arbeitsunfähigkeitsfall im Sinne der Statistik.

Aus dem Erhebungstatbestand Arbeitsunfähigkeit folgt die Begrenzung des erfaßbaren Personenkreises. In der Statistik werden daher nur die AU-Fälle von Pflichtmitgliedern o.R. berücksichtigt.

Einem Teil der freiwilligen Mitglieder werden zwar auch AU-Bescheinigungen ausgestellt, doch sind die in der Mitgliederstatistik getrennt erfaßten Gruppen nicht so fein strukturiert, daß eine genaue Zuordnung nach Erwerbstätigen und Nichterwerbstätigen möglich ist.

Die mitversicherten Familienangehörigen sind definitionsgemäß nicht versicherungspflichtig beschäftigt, sie können somit im Sinne des Krankenversicherungsrechts nicht arbeitsunfähig krank sein.

Da die statistische Erfassung der Arbeitsunfähigkeit primär auf die AU-Bescheinigung des behandelnden Arztes abgestellt ist, können insbesondere bei den Kurzarbeitsunfähigkeiten Untererfassungen auftreten. Ist während der ersten 3 Tage eines Fernbleibens von der Arbeitsstelle wegen Krankheit dem Arbeitgeber keine AU-Bescheinigung vorzulegen (durch Gesetz oder durch Tarifvertrag), so erhält die Krankenkasse nur in Ausnahmefällen Kenntnis hiervon. Andererseits bescheinigt der Arzt nur die voraussichtliche Dauer der Arbeitsunfähigkeit; tritt jedoch vorher wieder Arbeitsfähigkeit ein, erhält auch in diesen Fällen die Krankenkasse nur selten eine Meldung.

Der AU-Fall wird zeitlich in gleicher Weise abgegrenzt wie der Versicherungsfall im rechtlichen Sinn. Demnach sind mehrere mit Arbeitsunfähigkeit verbundene Erkrankungen, die als ein Versicherungsfall gelten, auch als ein AU-Fall zu zählen. Der Fall wird abgeschlossen, wenn ein anderer Kostenträger (z.B. die RV) ein Heilverfahren durchführt; besteht anschließend weiter Arbeitsunfähigkeit, wird ein neuer Leistungsfall gezählt. Der AU-Fall wird statistisch berücksichtigt in dem Jahr, in dem er abgeschlossen wird; diesem Jahr werden auch alle Tage des Falles zugeordnet, auch wenn sie kalendermäßig teilweise im Vorjahr lagen.

Der Krankenstand errechnet sich aus der Zahl der Arbeitsunfähigkeitsbescheinigungen zum Stichtag eines jeden Ersten eines Monats in v.H. (%) der Pflichtmitglieder ohne Rentner, Studenten, Wehr-, Zivil- und Grenzschutzpflichtdienstleistenden, Jugendliche und Behinderte, landwirtschaftliche Unternehmer, Künstler und Vorruhestandsgeldempfänger.

Der Vergleich mit Krankenstandsdaten einzelner Unternehmen oder Branchen scheitert häufig daran, daß dort Absentismusdaten erhoben werden, die z.B. auch Fehlen wegen Kuren (häufiger Kostenträger ist die Rentenversicherung) oder während Fortbildungs- oder Umschulungsmaßnahmen sowie Fehlen wegen Mutterschaft berücksichtigen.

Krankenstand nach Monaten

Der Krankenstand ist abhängig von der Jahreszeit. Im Winter liegt er deutlich über dem vom Sommer, da regelmäßig Erkältungskrankheiten Arbeitsunfähigkeit herbeiführen. Dabei kann es auch zu Abweichungen beim absoluten Niveau zwischen den Werten gleicher Monate aber unterschiedlicher Jahre kommen, abhängig davon, ob eine 'Grippewelle' durchs Land ging oder nicht.

Abweichungen sind auch dadurch zu erklären, daß Stichtage in der Ferien- bzw. Urlaubszeit geringere Krankenstände haben als solche während normaler Arbeitsperioden. Von der Erhebungssystematik kann auch ein Stichtag, der auf einen Sonn- oder Feiertag fällt, zu einem geringeren Krankenstand führen. Dies ist insbesondere beim Krankenstand vom 1. Januar (Neujahr) und vom 1. August (Ferienzeit) zu beachten.

Krankenstand nach Ländern

Die Statistiken in der gesetzlichen Krankenversicherung werden auf der Ebene der Versicherungsträger erhoben. Damit melden z.B. große, bundesweit vertretene Krankenkassen auch jeweils nur einen Krankenstand; eine Aufgliederung nach Regionen ist nicht vorgesehen. Für die Darstellung von regionalisierten Krankenständen bedeutet dies, dass nur die Krankenstände solcher Krankenkassen berücksichtigt werden können, die regional begrenzt präsent sind. Dies sind in der Regel die AOKn, die landesunmittelbaren BKKn und IKKn.